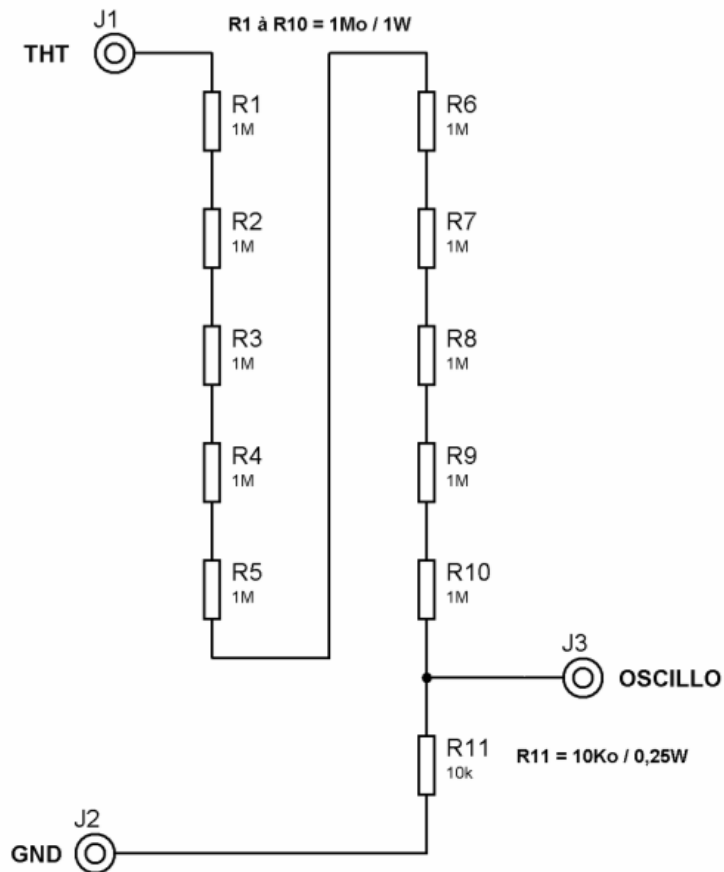


## PONTE DI MISURA ALTA TENSIONE THT10KV V2.0

**Traduttore : jeromero (Jérôme)**

Quando si lavora con l'Alta Tensione, abbiamo di fronte il problema di essere in grado di misurarla.

Tranne che essere munito di un dispositivo specifico di misurazione, l'unico modo per raggiungere questo obiettivo è di utilizzare un partitore di tensione :



Veloce, facile ed economico da fare, non ha la precisione degli partitori di tensione del commercio.

**Tensione Maxi all'ingresso : 10Kv**

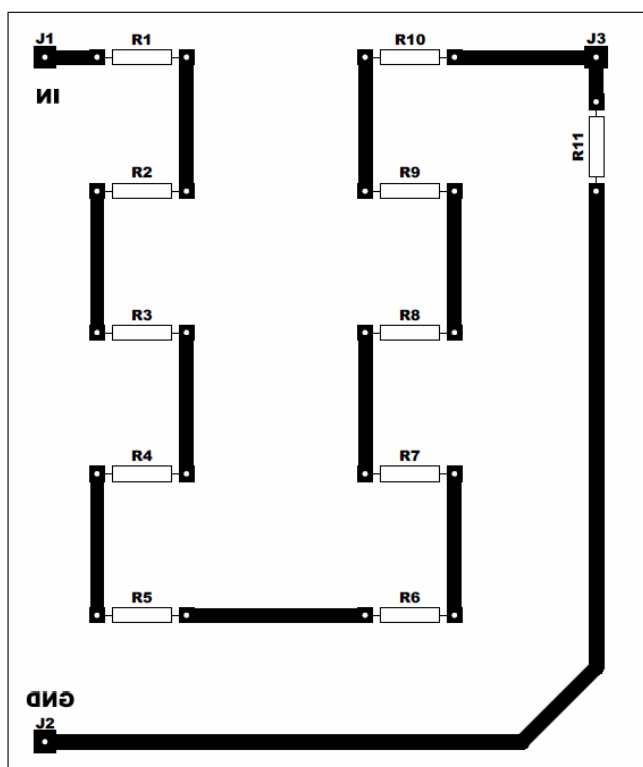
Intensità (per 10Kv all'ingresso) : 1mA (abbastanze forte)

Scala : 1v/Kv

*Più esattamente, con l'errore data delle resistanze e le loro tolleranze (è per quello che vi consigliamo la scelta delle resistenze 1%), per 10 Kv all'ingresso, avrete una tensione di uscita pari a 9,99v (invece di 10v).*

## Realizzazione

PCB scheda singola faccia 13cm x 10cm :



Quando è completa, annegare i due lati (senza i pini di ingresso/uscita) con la colla.

**ATTENZIONE** : Ci vuole usare 10 resistori di 1Mo/1W ogni una. Anche se avete un resistor di 10 Mo.... non usatelo (tranne che fa 10W di potenza !).

---

*Sotto riserva di errori o omissioni...*

Il 27 Settembre 2010

*Asf*

### Diritti di utilizzo

Questo documento puo essere distribuito con libertà, pero sempre nella sua integralità.

Tutti i diritti sul contenuto di questo documento, testi e schemi che lo accompagnano, sono la proprietà esclusiva di *Génération Hydrogène*.

Pertanto, tutta copia o riproduzione parziale è severamente divieta.

L'autore non potrà essere ritenuta responsabile di alcuna conseguenza diretta o indiretta risultante de la lettura e/o de l'applicazione qui descritta.

Qualsiasi utilizzo commerciale è vietato senza il consenso del amministratore di *Génération Hydrogène*.